

SHARE 赛尔



为城市三维而生

**SHARE 203S PRO**

2.25亿像素全画幅五镜头倾斜摄影相机







## 城市级高落差场景利器

城市级实景三维项目3厘米影像分辨率要求下，SHARE 203S PRO的作业航高可达272米，满足城市区域作业安全航高。

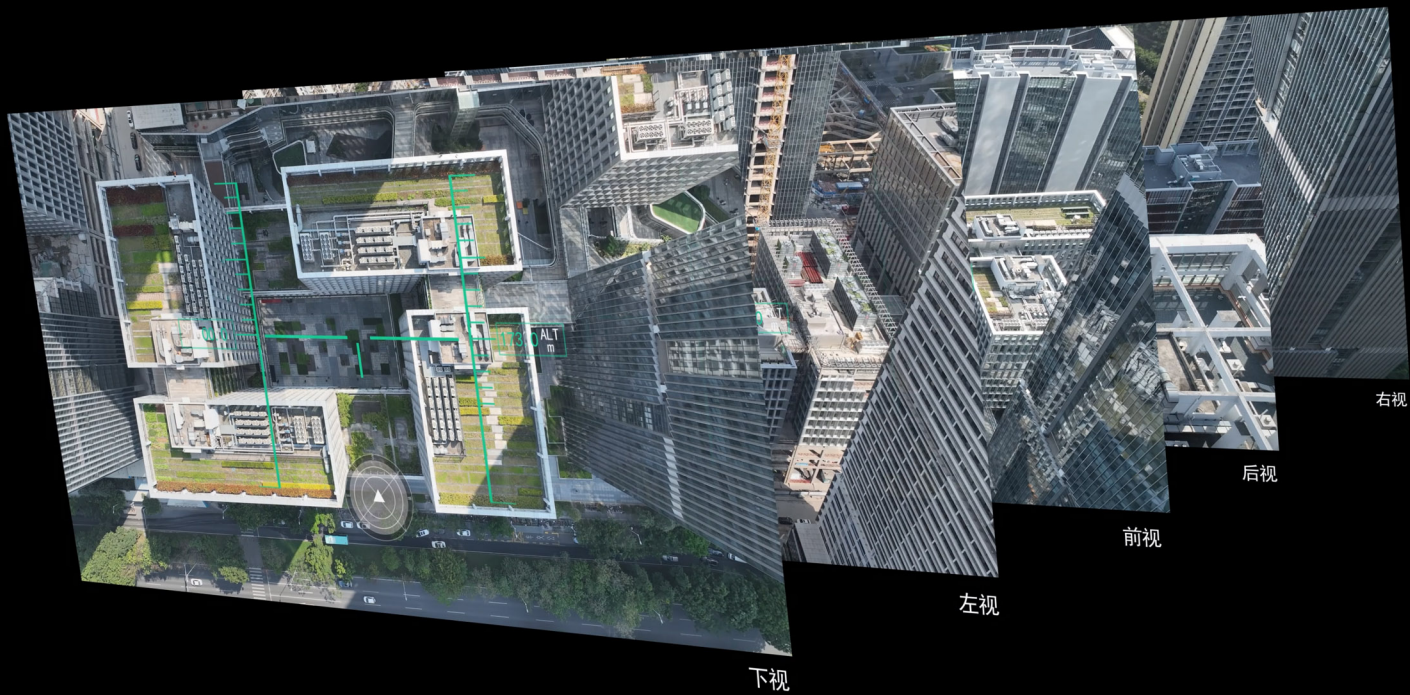




## 大面积城市航测高效之选

标配通用航插接口，可适配固定翼开展城市大面积三维数据采集，作业航高为454米，对应的地面分辨率为5厘米。





## 五视角自定义图传监测

相机可自定义显示五视角图传，全方位监测相机工作状态，根据作业距离自动调整图传码流作业状况一目了然。





## 作业参数可自定义设置

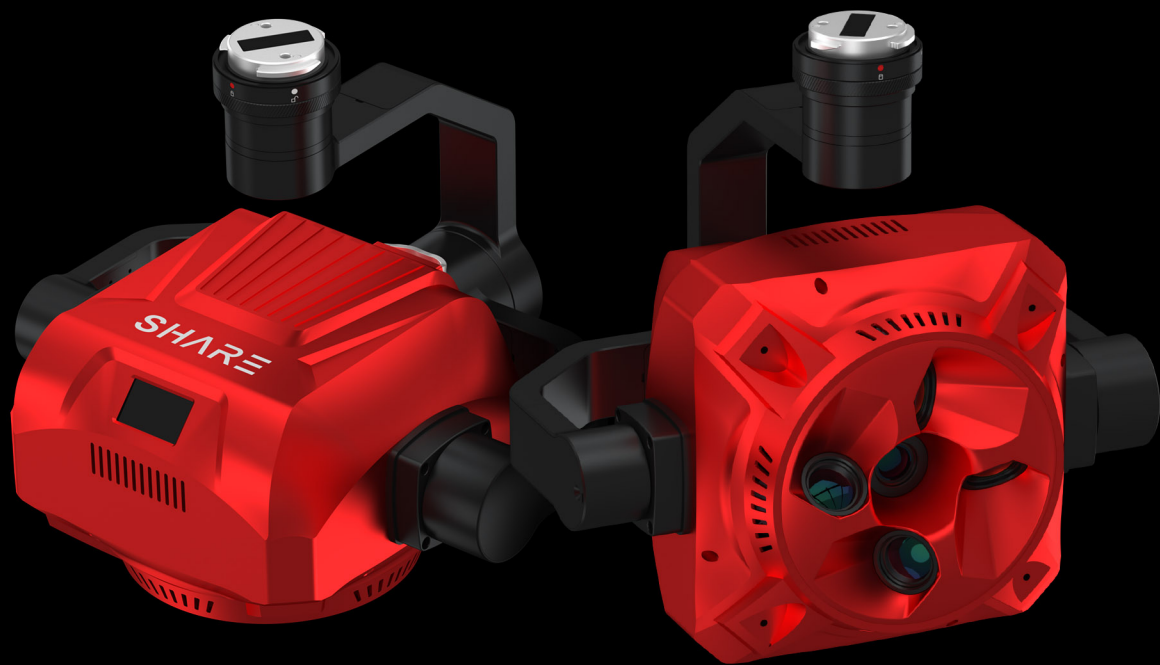
自研全画幅影像模组，可通过pilot遥控器、微信小程序、地面站等调整快门速度、ISO、白平衡、色彩模式，有效延长作业时间及拓宽应用场景。



## 独立白平衡校准

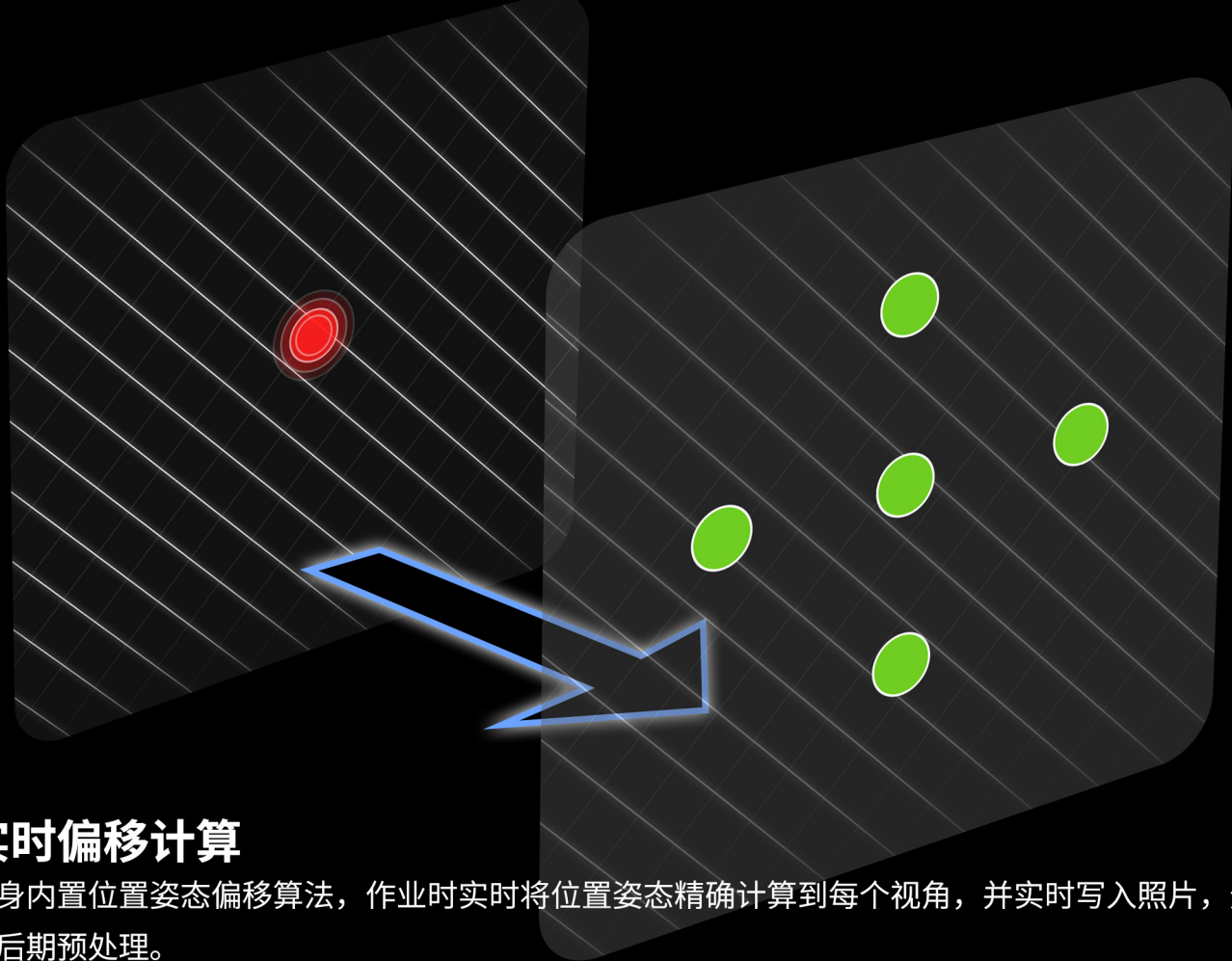
五视角相机安装前进行独立白平衡校准，保证相机白平衡准确，照片色彩一致性更高。





## 三轴稳定云台加持

赛尔成熟的云台技术加持，俯仰、横滚、平移三向增稳，即使以15米/秒航速作业，依然保持相机垂直地面。



## 实时偏移计算

机身内置位置姿态偏移算法，作业时实时将位置姿态精确计算到每个视角，并实时写入照片，无需后期预处理。





## 智能架次管理

每个架次数据独立存储，采集数据时候照片名称按照架次、视角命名，无需后期再次重命名，数据管理更方便。



## 时间同步2.0技术

打通飞控、相机、云台和RTK微秒级时间同步，实现五相机同步曝光，进一步提升免像控精度。



# 600M/S

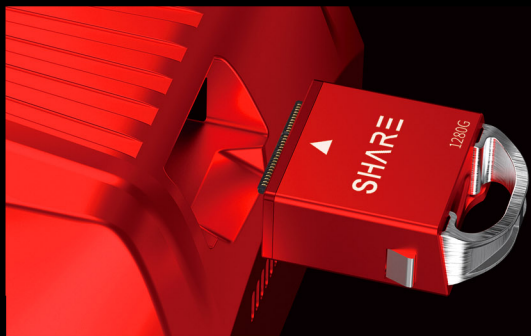


## 600M/S高速数据传输

一根TYPE-C数据线无需供电即可读取数据；传输速度提升至600M/S，拷贝数据更高效。

## 1280G超大存储

大容量满足长时间作业，支持热插拔



## 赛尔彩屏

可在高亮环境下清晰查看相机状态

## CNC轻量化机身

散热快耐冲击航空铝合金，重量轻可满足大部分航测无人机挂载重量要求，提升作业时间





# 相机参数

尺寸	130*130*99.5mm (不含云台) : 182.5*203*196.6 (含云台)
重量	不含云台≈830g; 带云台≈1280g
防护等级	IP5X
支持飞机	DJI M300 RTK无人机、其他厂家的旋翼无人机和固定翼无人机
相机供电	外部供电DC12-50V
相机接口	DJI Skyport接口 & 通用航插接口
有效像素	单镜头优于4500万像素,总>2.25亿像素;
传感器	传感器尺寸: 36*24mm(全画幅);像元尺寸: 4.4μm
图像尺寸	8192*5460px
存储数据	带GPS信息和相机参数信息的照片/POS文件
镜头焦距	倾斜56mm 定焦, 正射40mm定焦
倾斜角度	45度
ISO范围	50-200;50-400;50-640;50-800;50-1000;50-1600
快门速度	1/500,1/640,1/800,1/1000,1/1250
快门寿命	S-GS全局快门, 快门寿命50万次
光圈大小	固定F5.6
存储容量	可热插拔拆卸数据存储模块, 容量为1280GB
图传	动态码流高清五路图传
参数调整	支持对ISO, 白平衡, 色彩模式, 快门速度等设置修改; 支持使用串口、手机蓝牙小程序调参;
数据拷贝	使用数据读取模块拷贝数据, 最快可达到600M/s
工作模式	飞控触发/等距触发/等时触发
稳定系统	3轴 (俯仰, 横滚, 平移)
安装方式	集成快拆接口
云台行程	俯仰: -120°至+45°; 横滚: ±25°; 平移: ±160°

SHAR  赛尔



[www.shareuav.cn](http://www.shareuav.cn)

0755-23216686